

5205L

CAPTEUR DE FORCE EN TRACTION

Capteur de force en traction destiné à la limitation de charge sur les engins de levage.

- Charge de rupture > 500%
- Certifié CE pour les applications de levage
- Conception robuste
- Acier nickelé (Existe aussi en acier inox : Modèle 5200L)
- Etanchéité IP66
- Facile à monter (manilles standard)
- Gamme complète d'électroniques, de limiteurs de charges et d'afficheurs certifiés "CE" disponible
- Options disponibles (liste non exhaustive) :
 - o Certifié ATEX Ex ia IIC T6 à T4 (zone explosive)
 - o Sortie amplifiée : 4..20 mA ou 1..5 V



Modèle 5205L - 10 t - S

Le modèle 5205L de SENSY est parfaitement conçu pour répondre aux applications suivantes :

- Sécurité des engins de levages et des ponts roulants en combinaison avec un limiteur de charge (BRIDGEBOY, CRANEBOY, ...)
- Mesure de force en traction

CAPACITES :

5205L : (0,5) - 0,75 - 1,5 - 3 - 5 - 10 - (15) - 25 t

CARACTERISTIQUES TECHNIQUES		
Classe de précision		SL
Erreur relative de linéarité	% F.S.	< ± 1
Erreur relative d'hystérèse	% F.S.	< ± 0,5
Non répétabilité	% F.S.	< ± 0,25
Fluage sur 30 min.	% F.S.	< ± 0,2
Retour à Zéro	% F.S.	< ± 0,05
Température de référence	°C	23
Température compensée	°C	- 10...+ 45
Température opérationnelle	°C	- 30...+ 70
Température de stockage	°C	- 50...+ 85
Dérive thermique de sensibilité	% /10°C	< ± 0,1
Dérive thermique du zéro	% F.S./10°C	< ± 0,1
Sensibilité nominale	mV/V	1
Plage du zéro initial	mV/V	± 0,02
Tolérance de sensibilité (g=9.8107m/s ²)	%	< ± 0,5
Résistance d'entrée /sortie	Ohm	350 ± 20
Résistance d'isolement (50V)	MOhm	> 5000
Tension d'alim. recommandée	V	5 à 10
Gamme d'alimentation autorisée	V	2...15
Charge maximale admissible	% F.S.	200
Charge de rupture	% F.S.	> 500
Force latérale statique admissible	% F.S.	10
Utilisation dynamique admissible	% F.S.	70

F.S.: full scale (pleine échelle) Les spécifications peuvent être modifiées sans avertissement

CAPTEUR DE FORCE

modèle 5205L acier allié

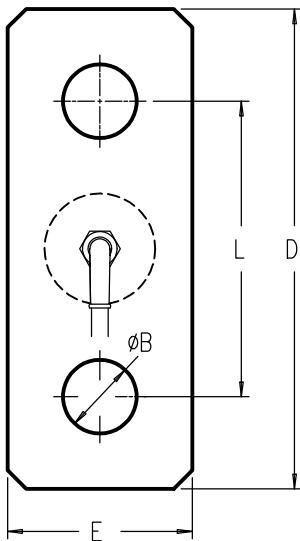
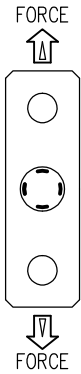
TRACTION LEVAGE

Étendue de mesure: 0.5-25t Charge à la rupture: >500% -IP 66

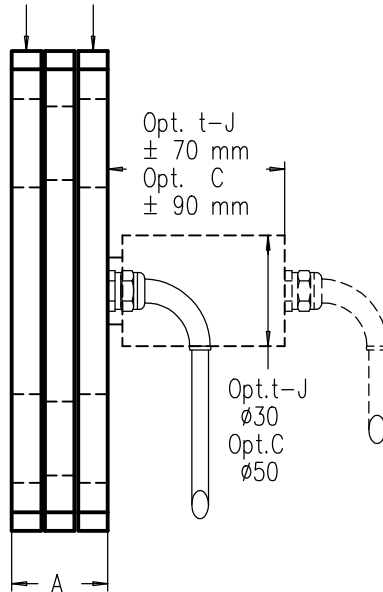
Longueur câble: 0.5-5t.> 3 m 10-25t> 6 m



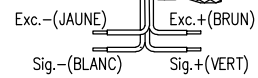
(Levage)



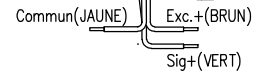
Double plaques de sécurité



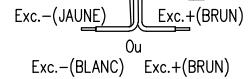
Câble Standard



Option: T-1/5V
ou J-4/20 mA
3 Wires



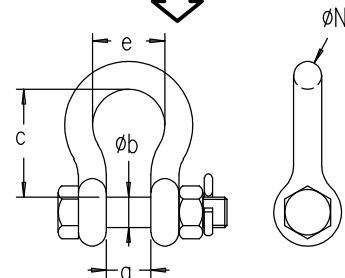
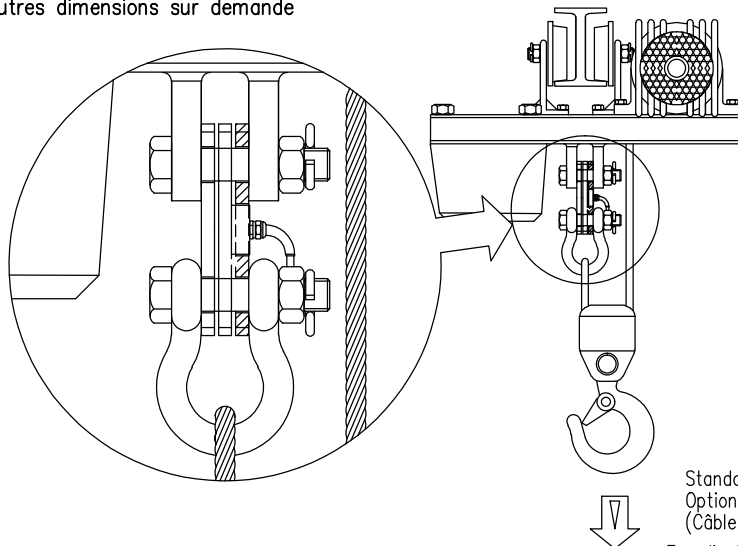
Option C-4/20 mA
2 Wires



CAPACITÉS NOMINALE (1mV/V)	LIMITES D'UTILISATION	DIMENSIONS					
		A±1 *	ØB*	L	D	E	Poids
500 kg	325 - 650 kg	13	11.5	65	94	40	0.3 kg
750 kg	500 - 950 kg						
1.5 t	1 - 1.9 t.	20	16.5	65	105	40	0.5 kg
3 t	2 - 3.75 t.	25	19.5	90	135	50	1.1 kg
5 t	3.3 - 6.35 t.	35	26	110	175	60	2.5 kg
10 t	6.6 - 12 t.	47	36	185	275	80	7.2 kg
15 t	10 - 19 t.	47	42	195	300	100	9.9 kg
25 t	20 - 25 t.	55	51	230	340	120	16 kg

OPTION : MANILLES FORGÉES					
CMU	a	Øb	c	e	ØN
1 t	16.8	11.2	36.5	26.1	9.65
2 t	20.6	16	47.7	33.3	12.7
3.25t	26.9	19.1	60.5	42.9	17.5
6.5 t	36.6	25.4	84	58	24.6
12 t	51.5	35.1	119	82.5	33.1
17 t	60.5	41.4	146	98.5	41.2
25 t	74	50	178	126	45

Autres dimensions sur demande



CMU : Charge Maximum d'utilisation

Standard: Faradisation non connectée au capteur
Option f : Faradisation connectée au capteur
(Câble 6 conducteurs en option)
Faradisation connectée au capteur pour option t,C,J